

C-Lancé - Ouvrir ses ailes



Bilan de compétences personnel et professionnel 2

Bilan de compétences pour entreprendre 7

Explorer son idée et ses potentiels 12

Conduire un projet entrepreneurial synchrone 28h 15

Conduire un projet entrepreneurial hybride 43h 18

Conduire un projet entrepreneurial synchrone 53h 21

Conduire un projet entrepreneurial en micro-entreprise synchrone 21h 24

Conduire un projet entrepreneurial en micro-entreprise hybride 46h 27

Lancement et développement d'entreprise 30

Copil d'entrepreneur-es 33

Comptabilité et Gestion pour non comptable synchrone 35h 36

Comptabilité et Gestion pour non comptable hybride 46h 39

Créer et gérer le site web de sa TPE avec un CMS synchrone 28h 42

Créer et gérer le site web de sa TPE avec un CMS hybride 42h 45





Explorer | Trouver sa voie



**ACCOMPAGNEMENT
100% INDIVIDUEL**

Bilan de compétences personnel et professionnel

Faire le point, donner du sens et trouver sa place



Objectifs de la formation

- Analyser ses compétences personnelles et professionnelles, ses aptitudes et ses motivations
- Définir son projet professionnel et, le cas échéant, un projet de formation
- Utiliser ses atouts comme un instrument de négociation pour un emploi, une formation ou une évolution de carrière

Méthodes / Modalités pédagogiques

Un accompagnement réalisé par un consultant C-Lancé sous forme de RDV individuels en synchrone en présentiel (ou en distanciel type visioconférence).

Entretiens individuels avec un conseiller référent

- Tests et questionnaires professionnels
- Travail de recherche personnel guidé
- Remise d'une synthèse du bilan
- Entretien de suivi à 6 mois

Modalités d'évaluation

Clarification de la demande en amont via le contrat de formalisation. Document de synthèse en fin d'accompagnement. Bilan à 6 mois

Modalités d'accessibilité

L'accessibilité aux personnes en situation de handicap est prévue pour cette formation. Le premier contact avec C-Lancé permettra de recueillir les besoins éventuels d'adaptation.

Référente handicap : Fabienne ZALIVADNI - 06 66 19 51 30
fabienne.zalivadni@c-lance.fr

Nouvelle formation : Indicateurs à venir

Consultants

Nos consultants possèdent une expérience de l'accompagnement et de l'orientation professionnelle.

Le + C-Lancé : Une formation sur-mesure qui s'adapte aux besoins en développement de chacun

Financement possible

Il est éligible au Compte Personnel de Formation (CPF)

Par votre employeur (via le Plan de développement des compétences)

Par autofinancement (prise en charge à titre personnel)

Par France Travail si vos droits CPF sont insuffisants (AIF), pour cela consultez votre conseiller.

Tarif : 1 960 € NET DE TVA

Public

Toute personne active, notamment :

Les salariés du secteur privé, ainsi que les travailleurs indépendants

Les demandeurs d'emploi : la demande doit être faite auprès de France Travail, de l'APEC ou de Cap emploi

Les agents du secteur public (fonctionnaires, agents non titulaires, etc.) : textes spécifiques mais dans des conditions similaires aux salariés

Tout autre titulaire de compte personnel de formation (CPF)

Durée totale en heures

24 heures au total :

- 18 heures en RDV individuel
- 6 heures de travail personnel en autonomie

Prérequis : Aucun

Délais d'accès

14 jours minimum

Dates et lieux

Nous consulter pour les dates

Maison de l'Entreprise

6 Esplanade Anna MARLY
44600 Saint-Nazaire

Maison de l'Entrepreneuriat et des Transitions

1 rue Françoise Sagan
44800 Saint-Herblain

Déroulé d'un bilan de compétences

Première étape, **réserver un RDV préalable** : Ce premier échange est **gratuit, personnalisé et sans engagement**. Il vous permet dans un premier temps de vérifier que le bilan de compétences est bien le dispositif adapté à votre situation.

En effet, au cours de cet échange nous vous expliquerons la démarche en détail, ainsi que les possibilités de financement.

Dans un second temps, c'est à l'occasion de l'entretien préalable que vous allez découvrir C-Lancé, ses méthodes et outils et surtout, c'est à ce moment-là que vous allez pouvoir faire connaissance avec le conseiller qui vous accompagnera dans la construction de votre projet professionnel.

Posez toutes les questions que vous jugerez utiles, car la réussite de votre bilan dépendra, en partie, de la qualité de vos échanges.

Puis nous débutons le bilan :

1

Phase Préliminaire

- Appréhender votre parcours / vos besoins / vos attentes
- Vous informer des conditions de déroulement du bilan de compétences
- Présenter les méthodes et les techniques qui seront utilisées

Vous débutez vos premiers rendez-vous avec votre conseiller C-Lancé pour comprendre votre besoin et créer un accompagnement sur-mesure, parfaitement adapté à votre situation.

2

Phase d'investigation

- Identifier vos motivations / vos centres d'intérêts personnels et professionnels / vos compétences
- Evaluer votre potentiel d'évolution

Vous explorez vos compétences et motivations pour construire un projet réaliste et porteur de sens.

3

Phase de conclusion

- Confronter vos différents projets
- Initier un plan de mise en œuvre de votre projet professionnel
- Prendre connaissance d'un compte rendu remis à l'issue du bilan de compétences

Vous finalisez votre bilan en identifiant les ressources et les étapes clés pour transformer votre projet en réussite concrète.

Cadre légal et réglementaire

La loi du 5 Septembre 2018 pour la liberté de choisir son avenir professionnel indique :

« Les actions permettant de réaliser un bilan de compétences ont pour objet de permettre à des travailleurs d'analyser leurs compétences professionnelles et personnelles ainsi que leurs aptitudes et leurs motivations afin de définir un projet professionnel et, le cas échéant, un projet de formation »

Le bilan de compétences est défini par les articles R6313-4 à R6313-8 du Code du Travail.

Code déontologique : C-Lancé s'engage, à l'égard des bénéficiaires accompagnés en bilan de compétences, à respecter les principes suivants :

Sur la démarche de Bilan :

Respect des personnes

Instaurer une relation basée sur l'écoute attentive et le respect des personnes, évitant tout jugement de valeur et tout abus d'influence.

Clarification de la demande

Clarifier les motivations à l'origine de la démarche. Le Bilan est réalisé à la demande du bénéficiaire et nécessite son adhésion.

Engagement réciproque

Définir un cadre de travail, limité dans le temps, qui formalise les objectifs à atteindre.

Établir les moyens destinés à favoriser l'émergence d'un projet professionnel libre et réaliste.

Développement d'un processus d'accompagnement

Amener la personne à mieux comprendre ses propres modes de fonctionnement selon les contextes et mieux appréhender les éléments de la réalité, afin qu'elle devienne plus autonome dans ses choix.

Confidentialité

S'astreindre au secret professionnel et préserver la confidentialité du processus (articles 226-13 et 226-14 du code pénal).

Au niveau de C-Lancé :

Compétences professionnelles

Répondre aux besoins du bénéficiaire par un niveau d'expertise et de connaissance en lien avec la prestation demandée.

Faire évoluer notre pratique grâce à des actions d'analyse de la pratique professionnelle, d'échanges de pratiques et de formation.

Le contexte et les limites

Créer un environnement favorable pour répondre au besoin du bénéficiaire dans la prise en compte de sa demande.

Favoriser le lien avec d'autres professionnels dans l'hypothèse où nos compétences professionnelles ne seraient plus en adéquation avec la demande du bénéficiaire.

Intégrité

Respecter la confidentialité et à ne divulguer aucune information, sauf accord écrit avec le bénéficiaire.

Agir dans le cadre strictement légal et ne pas encourager une conduite ou habitude malhonnête, déloyale, non professionnelle ou discriminatoire.

Professionnalisme

Répondre aux besoins du bénéficiaire et financeur en nous conformant au programme prévu dans le cadre des prestations proposées.

Veiller à expliciter clairement nos compétences et qualifications.

Le Bilan de compétences C-Lancé : *Une aventure pas comme les autres !*



Un bilan de compétences ? Si vous pensez à un tableau Excel, une liste de métiers prédéfinis et un compte-rendu formaté... **on préfère vous prévenir : ce n'est pas chez nous.**

Avec C-Lancé, le bilan de compétences c'est une exploration immersive, créative et audacieuse pour celles et ceux qui veulent **repandre les commandes de leur vie pro** et imaginer un avenir vivant, inspirant, **équilibré**.

Oui, on sort des cases ! Ici, vous partez à la rencontre de vos talents cachés, de vos rêves un peu flous (pourquoi pas prometteurs ?), et des **nouvelles façons de travailler**. Salariat, entrepreneuriat, slashing ou mix hybride ? **On en parlera, vous choisirez, en toutes connaissances de causes.**

Un format unique : à la fois **introspectif et collaboratif**, des mises en situation et un accompagnement sur-mesure. Le tout dans un cadre **bienveillant et stimulant**, loin du regard normatif...

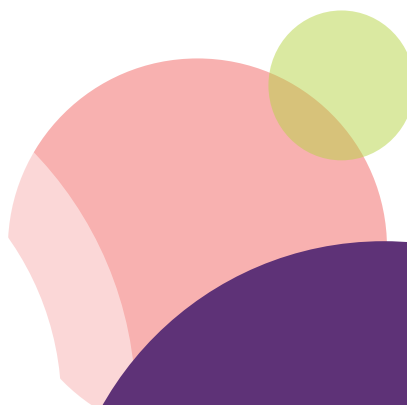
Vous repartez avec **un projet professionnel clair et vibrant**. Et surtout, avec une meilleure connaissance de vous-même, de vos leviers de motivation, de vos freins, et des opportunités pour entreprendre votre vie, **en respectant vie privée/vie pro**.

Prêt.e à secouer les lignes ?

Oubliez le bilan. **Choisissez l'aventure C-Lancé !**



*« Finalement, j'ai pu oser, tenter,
essayer sans regret...
les portes se sont ouvertes ! »*





Explorer | Trouver sa voie



**ACCOMPAGNEMENT
100% INDIVIDUEL**

Bilan de compétences pour entreprendre

Explorer son idée,
ses potentiels, et avancer



Objectif de la formation

- Analyser ses compétences personnelles et professionnelles, ses aptitudes et ses motivations
- Définir son projet professionnel et explorer le modèle économique de sa future entreprise
- Utiliser ses atouts comme un instrument de construction d'un projet entrepreneurial viable

Méthodes / Modalités pédagogiques

Un accompagnement réalisé par un consultant C-Lancé sous forme de RDV individuels en synchrone en présentiel (ou en distanciel type visioconférence).

Entretiens individuels avec un conseiller référent

- Tests et questionnaires professionnels
- Travail de recherche personnel guidé
- Remise d'une synthèse du bilan
- Entretien de suivi à 6 mois

Modalités d'évaluation

Clarification de la demande en amont via le contrat de formalisation. Document de synthèse en fin d'accompagnement. Bilan à 6 mois

Modalités d'accessibilité

L'accessibilité aux personnes en situation de handicap est prévue pour cette formation. Le premier contact avec C-Lancé permettra de recueillir les besoins éventuels d'adaptation.

Référente handicap : Fabienne ZALIVADNI - 06 66 19 51 30
fabienne.zalivadni@c-lance.fr

Nouvelle formation : Indicateurs à venir

Consultants

Nos consultants possèdent une expérience de l'accompagnement et de l'orientation professionnelle.

Le + C-Lancé : Une formation sur-mesure qui s'adapte aux besoins en développement de chacun

Financement possible

Il est éligible au Compte Personnel de Formation (CPF)

Par votre employeur (via le Plan de développement des compétences)

Par autofinancement (prise en charge à titre personnel)

Par France Travail si vos droits CPF sont insuffisants (AIF), pour cela consultez votre conseiller

Tarif : 2 460 € NET DE TVA

Public

Toute personne active, notamment :

Les salariés du secteur privé, ainsi que les travailleurs indépendants

Les demandeurs d'emploi : la demande doit être faite auprès de France Travail, de l'APEC ou de Cap emploi

Les agents du secteur public (fonctionnaires, agents non titulaires, etc.) : textes spécifiques mais dans des conditions similaires aux salariés

Tout autre titulaire de compte personnel de formation (CPF)

Durée totale en heures

24 heures au total :

- 18 heures en RDV individuel
- 6 heures de travail personnel en autonomie

Prérequis : Aucun

Délais d'accès

14 jours minimum

Dates et lieux

Nous consulter pour les dates

Maison de l'Entreprise

6 Esplanade Anna MARLY
44600 Saint-Nazaire

Maison de l'Entrepreneuriat et des Transitions

1 rue Françoise Sagan
44800 Saint-Herblain

Déroulé d'un bilan de compétences

Première étape, **réserver un RDV préalable** : Ce premier échange est **gratuit, personnalisé et sans engagement**. Il vous permet dans un premier temps de vérifier que le bilan de compétences est bien le dispositif adapté à votre situation.

En effet, au cours de cet échange nous vous expliquerons la démarche en détail, ainsi que les possibilités de financement.

Dans un second temps, c'est à l'occasion de l'entretien préalable que vous allez découvrir C-Lancé, ses méthodes et outils et surtout, c'est à ce moment-là que vous allez pouvoir faire connaissance avec le conseiller qui vous accompagnera dans la construction de votre projet professionnel.

Posez toutes les questions que vous jugerez utiles, car la réussite de votre bilan dépendra, en partie, de la qualité de vos échanges.

Puis nous débutons le bilan :

1

Phase Préliminaire

- Appréhender votre parcours / vos besoins / vos attentes
- Vous informer des conditions de déroulement du bilan de compétences pour entreprendre
- Présenter les méthodes et les techniques qui seront utilisées

Vous débutez vos premiers rendez-vous avec votre conseiller C-Lancé pour comprendre votre besoin et créer un accompagnement sur-mesure, parfaitement adapté à votre situation.

2

Phase d'investigation

- Identifier vos motivations / vos centres d'intérêts personnels et professionnels / vos compétences
- Comprendre les différents enjeux de l'entrepreneur
- Evaluer votre potentiel entrepreneurial

Vous explorez vos compétences et motivations pour construire un projet réaliste et porteur de sens.

3

Phase de conclusion

- Confronter vos différents projets
- Initier un plan de mise en œuvre de votre projet professionnel et de votre création d'entreprise
- Prendre connaissance d'un compte rendu remis à l'issue du bilan de compétences pour entreprendre

Vous finalisez votre bilan en identifiant les ressources et les étapes clés pour transformer votre projet en réussite concrète.

Cadre légal et réglementaire

La loi du 5 Septembre 2018 pour la liberté de choisir son avenir professionnel indique :

« Les actions permettant de réaliser un bilan de compétences ont pour objet de permettre à des travailleurs d'analyser leurs compétences professionnelles et personnelles ainsi que leurs aptitudes et leurs motivations afin de définir un projet professionnel et, le cas échéant, un projet de formation »

Le bilan de compétences est défini par les articles R6313-4 à R6313-8 du Code du Travail.

Code déontologique : C-Lancé s'engage, à l'égard des bénéficiaires accompagnés en bilan de compétences, à respecter les principes suivants :

Sur la démarche de Bilan :

Respect des personnes

Instaurer une relation basée sur l'écoute attentive et le respect des personnes, évitant tout jugement de valeur et tout abus d'influence.

Clarification de la demande

Clarifier les motivations à l'origine de la démarche. Le Bilan est réalisé à la demande du bénéficiaire et nécessite son adhésion.

Engagement réciproque

Définir un cadre de travail, limité dans le temps, qui formalise les objectifs à atteindre.

Établir les moyens destinés à favoriser l'émergence d'un projet professionnel libre et réaliste.

Développement d'un processus d'accompagnement

Amener la personne à mieux comprendre ses propres modes de fonctionnement selon les contextes et mieux appréhender les éléments de la réalité, afin qu'elle devienne plus autonome dans ses choix.

Confidentialité

S'astreindre au secret professionnel et préserver la confidentialité du processus (articles 226-13 et 226-14 du code pénal).

Au niveau de C-Lancé :

Compétences professionnelles

Répondre aux besoins du bénéficiaire par un niveau d'expertise et de connaissance en lien avec la prestation demandée.

Faire évoluer notre pratique grâce à des actions d'analyse de la pratique professionnelle, d'échanges de pratiques et de formation.

Le contexte et les limites

Créer un environnement favorable pour répondre au besoin du bénéficiaire dans la prise en compte de sa demande.

Favoriser le lien avec d'autres professionnels dans l'hypothèse où nos compétences professionnelles ne seraient plus en adéquation avec la demande du bénéficiaire.

Intégrité

Respecter la confidentialité et à ne divulguer aucune information, sauf accord écrit avec le bénéficiaire.

Agir dans le cadre strictement légal et ne pas encourager une conduite ou habitude malhonnête, déloyale, non professionnelle ou discriminatoire.

Professionnalisme

Répondre aux besoins du bénéficiaire et financeur en nous conformant au programme prévu dans le cadre des prestations proposées.

Veiller à expliciter clairement nos compétences et qualifications.

Le Bilan de compétences pour entreprendre C-Lancé : *Un format pensé pour celles et ceux qui réfléchissent à se lancer !*

Et si c'était possible de devenir entrepreneur.e... **ce serait comment ?**

On explore avec vous vos compétences, vos potentiels, vos envies et vos ressources... pour faire émerger votre projet entrepreneurial.

Que vous ayez une idée, plusieurs, ou juste une furieuse envie de liberté : **on vous aide à les transformer en projet viable.**

Poser des **bases solides et professionnelles**, dessiner les contours d'un projet aligné avec qui vous êtes, ce bilan de compétences est le format qu'il vous faut **pour avancer tout en posant des bases concrètes pour la suite.**

Nous vous proposons un parcours sur-mesure, mêlant **introspection, action et créativité.**

Vous repartez avec **un projet entrepreneurial plus clair** et aussi, avec une meilleure connaissance de vous-même, de vos leviers de motivation, de vos freins, et des opportunités **pour créer votre activité.**

Ce bilan, c'est un déclic : **celui qui connecte la tête, le cœur et l'envie d'agir.**

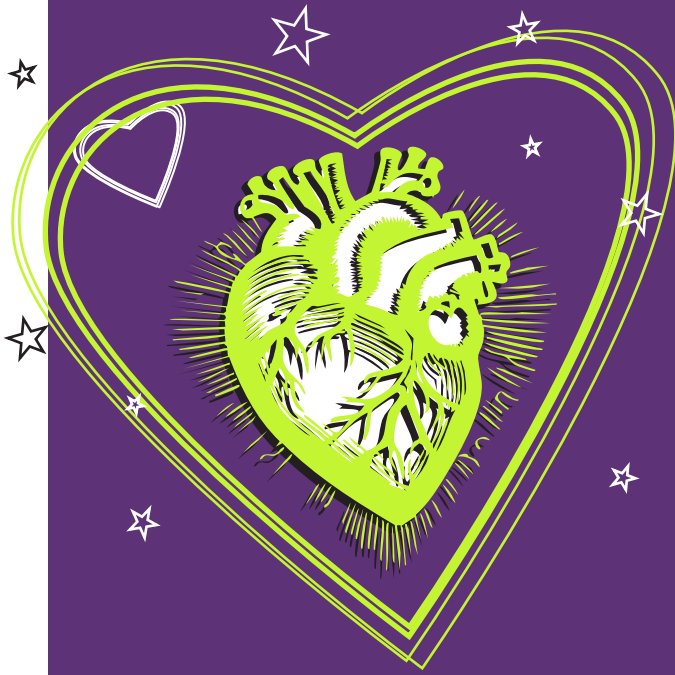
Envie de décoller et de vous lancer !

Réfléchissez autrement. **Choisissez l'aventure C-Lancé !**

*« Finalement, j'ai pu oser, tenter,
essayer sans regret...
les portes se sont ouvertes ! »*

”





**FORMATION
COLLECTIVE**

Explorer son idée et ses potentiels

Identifier ses compétences
et ressources

Explorer son idée

Etudier les opportunités et savoir
décrire son activité

Explorer | Trouver sa voie



Objectifs de la formation

- Identifier ses compétences et ses ressources pour mettre en pratique une idée, une activité, un savoir-faire identifié
- Envisager un statut en découvrant la pluralité des organisations de travail indépendant
- Démystifier l'entrepreneuriat et élargir ses choix
- Etudier l'opportunité de son idée et décider en finale de creuser le projet choisi auprès d'une structure ressource ou de différer, de construire un projet salarié, ou de faire les deux.
- Savoir décrire son idée/son activité

Méthodes / Modalités pédagogiques

La formation « Explorer son idée et ses potentiels » est une formation directement appliquée au projet des participants, soutenue par l'expertise du formateur C-Lancé.

Une alternance de travail individuel et collectif permettant à chaque participant d'élargir ses choix et de structurer ses idées. Du temps disponible entre chaque journée de formation permet de prendre du recul, d'appliquer et de mettre en place des actions.

Modalités d'évaluation

Etat des lieux des compétences en début et fin de formation par une grille d'auto positionnement.

Modalités d'accessibilité

L'accessibilité aux personnes en situation de handicap est prévue pour cette formation. Le premier contact avec C-Lancé permettra de recueillir les besoins éventuels d'adaptation.

Référente handicap : Fabienne ZALIVADNI - 06 66 19 51 30
fabienne.zalivadni@c-lance.fr

Formateurs

Nos formateurs sont spécialisés dans la création d'activité et ont une expérience d'animation de collectif autour des projets.

Le + C-Lancé : Une formation sur-mesure qui s'adapte aux besoins en développement de chacun.

Financeurs

Des prises en charge sont possibles selon votre statut. Sous réserve d'acceptation par les financeurs.

Public

Personne ayant une idée, même floue

Prérequis

Toute demande d'entrée en formation sera validée par C-Lancé lors d'un entretien individuel

Durée totale en heures

8 demi-journées (3 heures) soient 24 heures de formation collective réparties sur 6 semaine.

Délais d'accès

14 jours minimum pour les autres financements

Note de satisfaction :

9,5 / 10 Enquête réalisée sur les 10 participants de la session 2024

Dates et lieux

Pour les dates, consulter notre site internet ou contactez-nous
contact@c-lance.fr

Maison de l'Entreprise

6 Esplanade Anna MARLY
44600 Saint-Nazaire

Contenu de la formation



Module 1

- Trouver la raison d'être du projet .Identification de ses compétences, ses aspirations, ses valeurs, ses blocages et ses ressources
- Identifier ses sources de motivation. Découvrir de manière ludique l'engagement et les enjeux de la responsabilité sociale et sociétale des organisations
- Détermination des conditions de travail en fonction de ses aspirations et ses contraintes
- Vérifier l'adéquation personne/projet (quelles sont mes forces et qu'est-ce qui me manque ? /ce que je peux améliorer ?)

Module 2

- Envisager un statut
- Découvrir la pluralité des organisations de travail indépendants (structures juridiques et les différentes alternatives pour tester son activité (portage salarial, CESU...) et les règles de cumul entre elles ou avec le salariat.
- Démystifier l'entrepreneuriat par des portraits d'entrepreneurs

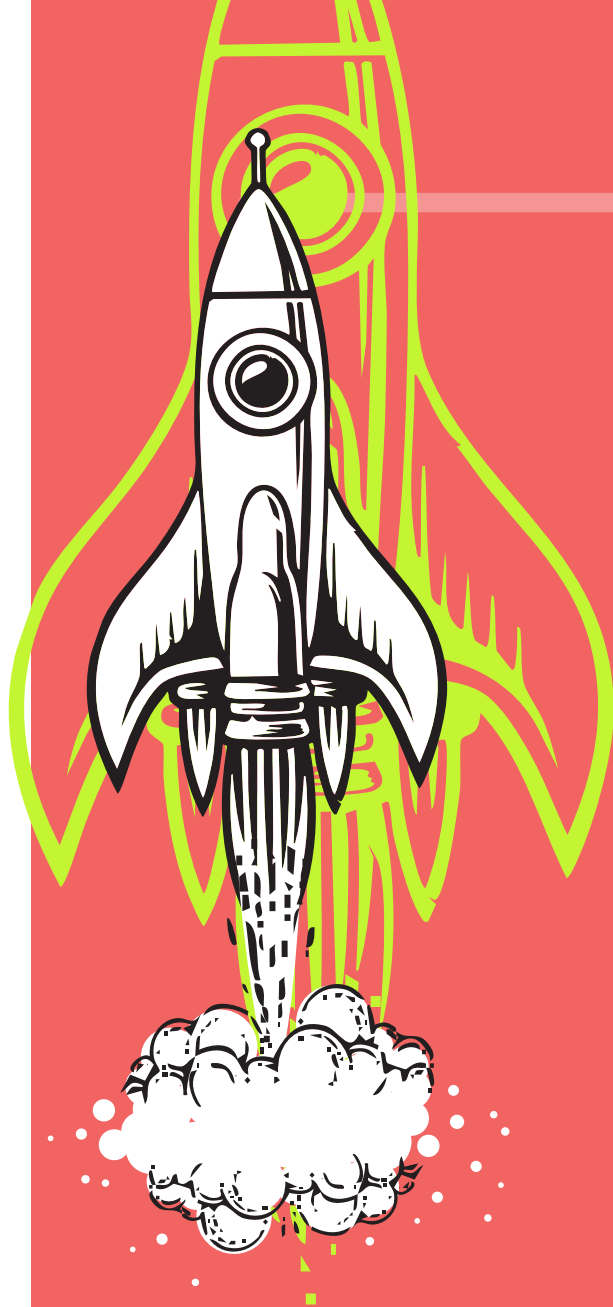
Module 3

- Etudier l'opportunité de son idée
- Apprendre à rechercher les informations (domaines, secteurs...) pour mettre en pratique une idée, une activité, un savoir-faire identifié
- Identifier les structures et informations ressources pour étudier l'opportunité de son idée pour décider en finale de creuser son idée (et passer à l'étude de faisabilité - étude de marché, business plan, prévisionnel financier...) ou de différer ou de testere

Module 4

- Apprendre à décrire son idée/son activité
- Construire un pitch de son idée
- Exprimer devant le groupe son idée/son activité
- Stimuler ma créativité et enrichir mon idée par le brainstorming





**ACCOMPAGNEMENT
100% INDIVIDUEL**

Conduire un projet entrepreneurial

Explorer son idée et ses potentiels

Étudier et valider la faisabilité
de son projet

Bâtir son Business plan



Objectif de la formation

L'objectif de la formation est de valider les grandes étapes de la création d'entreprise du candidat : structurer son projet, préciser son offre, choisir son statut juridique, rédiger son Business Plan et réaliser les démarches d'immatriculation.

Compétences attestées

- Vérifier la cohérence de son projet de création d'entreprise
- Réaliser des études quantitatives et qualitatives du marché ciblé
- Élaborer le Business Model du projet de création d'entreprise
- Choisir la forme juridique la plus adaptée au projet de création d'entreprise
- Évaluer la rentabilité financière de son projet de création d'entreprise
- Sélectionner les moyens de communication et réseaux sociaux les plus adaptés aux personas identifiés
- Analyser les différentes aides possibles à la création d'entreprise
- Élaborer un argumentaire de présentation du projet de création d'entreprise
- Identifier les différentes démarches d'immatriculation de l'entreprise

Méthodes / Modalités pédagogiques

Un accompagnement réalisé par un expert formateur C-Lancé sous forme de RDV individuels en synchrone en présentiel (ou en distanciel type visioconférence).

Suivi régulier dans la mise en place : appropriation, analyse des résultats, actions correctives

Modalités d'accessibilité

L'accessibilité aux personnes en situation de handicap est prévue pour cette formation. Le premier contact avec C-Lancé permettra de recueillir les besoins éventuels d'adaptation.

Référente handicap : Fabienne ZALIVADNI - 06 66 19 51 30
fabienne.zalivadni@c-lance.fr

Le + C-Lancé : Une formation sur-mesure qui s'adapte aux besoins de chacun

Modalités d'évaluation

Mise en situation professionnelle portant sur la conduite d'un projet de création d'entreprise avec remise d'un rapport écrit et soutenance orale.

Public

La formation s'adresse aux entrepreneurs souhaitant concevoir et conduire un projet en création d'entreprise.

Prérequis :

Tout public ayant un projet de création d'entreprise, maîtrise des outils bureautiques (traitement de texte, navigation internet, tableur, aisance dans la rédactionnel et le traitement de données chiffrées. Ces prérequis seront validés au travers d'un entretien préalable.

Durée de la formation

28 heures d'accompagnement individuel réparties sur 2 à 12 mois selon le rythme et les besoins.

Formateurs

Nos formateurs sont spécialisés dans la création et le développement d'activité.

Nouvelle formation :

Indicateurs à venir

Dates et lieux

Démarrage sur mesure à tout moment de l'année

Délais d'accès : 14 jours minimum

Maison de l'Entreprise

6 Esplanade Anna MARLY
44600 Saint-Nazaire

Maison de l'Entrepreneuriat et des Transitions

1 rue Françoise Sagan
44800 Saint-Herblain

Contenu de la formation

Module 1 - L'adéquation personne/projet

- Valider la cohérence de son projet en mesurant l'adéquation avec ses propres compétences, ambitions et contraintes personnelles
- Préciser son idée de création d'entreprise
- Comprendre les étapes de la création d'entreprise
- Concevoir une offre cohérente et attractive en adéquation avec ses envies et ses compétences
- Appréhender le métier de chef d'entreprise/artisan

Module 2 - Le Business Model

- Comprendre les différents modèles économiques
- Identifier ses propositions de valeurs
- Définir son positionnement
- Définir son mix marketing (stratégie produit/service, prix, canaux de distribution, communication)
- Formaliser toutes ses hypothèses

Module 3 - L'étude de marché et les cibles clientèles

- Comprendre les différentes dimensions de l'étude de marché
- Définir un ciblage client cohérent
- Acquérir la méthodologie d'une étude de marché
- S'approprier les outils d'enquête sur le terrain
- Identifier et analyser ses concurrents

Module 4 - Les aspects juridiques, fiscaux et sociaux

- Comprendre les différentes formes juridiques (SARL, EURL, SAS, SASU, l'EI, micro-entreprise)
- Connaître les différents régimes sociaux et fiscaux
- Comprendre et appliquer les critères de choix du statut juridique à sa situation et à ces objectifs pour choisir la forme juridique la plus adaptée à son projet

Module 5 - La rentabilité et la faisabilité de son projet

- Calculer son chiffre d'affaires prévisionnel
- Calculer les charges fixes et les charges variables de son activité et évaluer sa marge
- Définir ses besoins (investissement, trésorerie et stock)
- Identifier ses ressources, les aides et les financements possibles
- S'assurer de l'équilibre en besoins et ressources afin de s'assurer que son projet est «finançable»/faisable
- Comprendre le seuil de rentabilité et l'approcher

Module 6 - Les aides à la création d'entreprise

- Identifier les aides fiscales et sociales adaptées à son projet
- Connaître les dispositifs d'aide au financement (garanties, prêts d'honneur ...), leurs critères d'éligibilité et la marche à suivre
- Connaître les concours à la création d'entreprise

Module 7 - La communication et les réseaux

- Connaître les clés de la communication
- Définir ses cibles, ses messages et sa ligne éditoriale
- Sélectionner les moyens de communication adaptés
- Choisir les réseaux sociaux les plus adaptés

Module 8 - La présentation et le pitch du projet

- Comprendre la structure d'une présentation synthétique et efficace
- Formaliser et rédiger un business model
- Les différents pitch en fonction des interlocuteurs
- Savoir préparer un pitch clair et convaincant

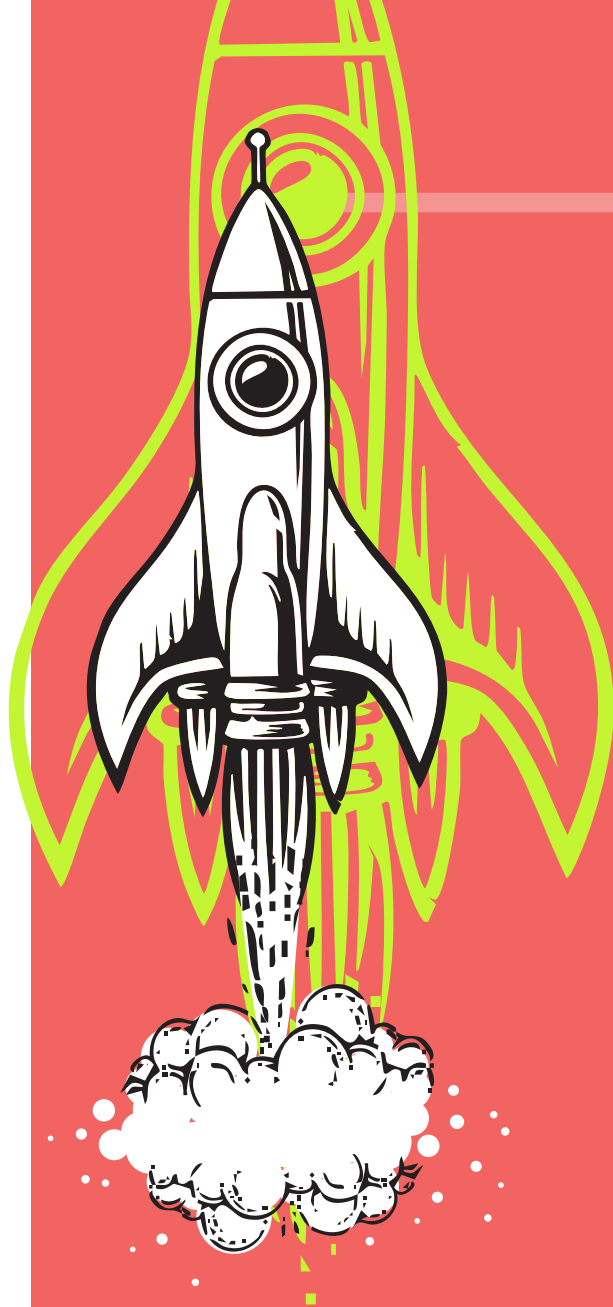
Module 9 – Les formalités de création

- Connaître les démarches d'immatriculation (Infogreffe, publication au Journal Officiel, rédaction des statuts)
- Les étapes des formalités de création



La formation prépare à la certification enregistrée au Répertoire Spécifique le 31/01/2025 sous le numéro RS7004
Lien France Compétences <https://www.francecompetences.fr/recherche/rs/7004>





**ACCOMPAGNEMENT
INDIVIDUEL
+ E-LEARNING**

Conduire un projet entrepreneurial

Explorer son idée et ses potentiels

Étudier et valider la faisabilité
de son projet

Bâtir son Business plan



Objectif de la formation

L'objectif de la formation est de valider les grandes étapes de la création d'entreprise du candidat : structurer son projet, préciser son offre, choisir son statut juridique, rédiger son Business Plan et réaliser les démarches d'immatriculation.

Compétences attestées

- Vérifier la cohérence de son projet de création d'entreprise
- Réaliser des études quantitatives et qualitatives du marché ciblé
- Élaborer le Business Model du projet de création d'entreprise
- Choisir la forme juridique la plus adaptée au projet de création d'entreprise
- Évaluer la rentabilité financière de son projet de création d'entreprise
- Sélectionner les moyens de communication et réseaux sociaux les plus adaptés aux personas identifiés
- Analyser les différentes aides possibles à la création d'entreprise
- Élaborer un argumentaire de présentation du projet de création d'entreprise
- Identifier les différentes démarches d'immatriculation de l'entreprise

Méthodes / Modalités pédagogiques

Un accompagnement mixant RDV individuels réalisés par un expert formateur C-Lancé en présentiel (ou en distanciel de type visioconférence) et une formation en e-learning à votre rythme.

Suivi régulier dans la mise en place : appropriation, analyse des résultats, actions correctives.

Modalités d'accessibilité

L'accessibilité aux personnes en situation de handicap est prévue pour cette formation. Le premier contact avec C-Lancé permettra de recueillir les besoins éventuels d'adaptation.

Référente handicap : Fabienne ZALIVADNI - 06 66 19 51 30
fabienne.zalivadni@c-lance.fr

Le + C-Lancé : Une formation sur-mesure qui s'adapte aux besoins de chacun

Modalités d'évaluation

Mise en situation professionnelle portant sur la conduite d'un projet de création d'entreprise avec remise d'un rapport écrit et soutenance orale.

Public

La formation s'adresse aux entrepreneurs souhaitant concevoir et conduire un projet en création d'entreprise.

Prérequis :

Tout public ayant un projet de création d'entreprise, maîtrise des outils bureautiques (traitement de texte, navigation internet, tableur, aisance dans le rédactionnel et le traitement de données chiffrées. Ces prérequis seront validés au travers d'un entretien préalable.

Durée de la formation

43 heures dont : 35h en asynchrone et 8h en synchrone réparties sur 2 à 12 mois selon le rythme et les besoins.

Formateurs

Nos formateurs sont spécialisés dans la création et le développement d'activité.

Nouvelle formation :

Indicateurs à venir

Dates et lieux

Démarrage sur mesure à tout moment de l'année

Délais d'accès : 14 jours minimum

Maison de l'Entreprise

6 Esplanade Anna MARLY
44600 Saint-Nazaire

Maison de l'Entrepreneuriat et des Transitions

1 rue Françoise Sagan
44800 Saint-Herblain

Contenu de la formation

Module 1 - Introduction à l'entrepreneuriat

- Analyser les tendances du marché
- Valider l'adéquation porteur/projet
- Préciser son idée de création d'entreprise
- Comprendre les étapes de la création d'entreprise
- Définir son offre de création d'entreprise
- Appréhender le métier de chef d'entreprise/artisan
- Appliquer l'effectuation à son projet

Module 2 - Analyser son marché et définir sa clientèle cible

- Comprendre les différentes dimensions de l'étude de marché
- Réaliser son étude documentaire avec ChatGPT
- Identifier son cœur de cible
- Identifier et analyser ses concurrents

Module 3 - Comprendre les aspects juridiques et s'immatriculer

- Comprendre les différentes formes juridiques (SARL, EURL, SAS, SASU, l'EI, micro-entreprise)
- Connaître les différents régimes sociaux et fiscaux
- Identifier les partenaires utiles au projet et savoir les mobiliser (avocat, comptables)
- Réaliser les démarches d'immatriculation (infogreffe, Publication au journal officiel, rédaction des statuts)

Module 4 - Identifier les dispositifs d'aides à la création, reprise d'entreprise

Lister et choisir les aides adaptées à son projet :

- Les aides fiscales et sociales
- Les aides à l'embauche
- Les aides à l'innovation
- Les aides sectorielles ou locales
- Les concours à la création d'entreprise

Module 5 - Analyser la rentabilité de son projet et réaliser son prévisionnel financier

- Réaliser le montage financier de son projet : plan de financement, compte de résultat, plan de trésorerie
- Calculer son chiffre d'affaires prévisionnel
- Lister les besoins en investissement & charges de son projet
- Identifier ses ressources, les aides et les financements possibles
- Déterminer son seuil de rentabilité
- Comprendre l'organisation administrative et comptable d'une entreprise
- Valider le statut juridique le plus adapté à son projet

Module 6 - Définir une offre claire et attractive

- Définir son produit ou son service
- Déterminer son prix ou sa gamme de prix
- Identifier les bons canaux de distribution
- Choisir les moyens de communication adaptés
- Comprendre les différents modèles économiques

Module 7 - Communiquer sur les réseaux sociaux et développer son réseau

- Identifier son persona
- Définir ses messages et sa ligne éditoriale
- Choisir les moyens de communication adaptés
- Choisir les réseaux sociaux les plus adaptés
- Créer ses pages professionnelles pour augmenter sa visibilité

Module 8 - Rédiger son Business Plan et pitcher son projet

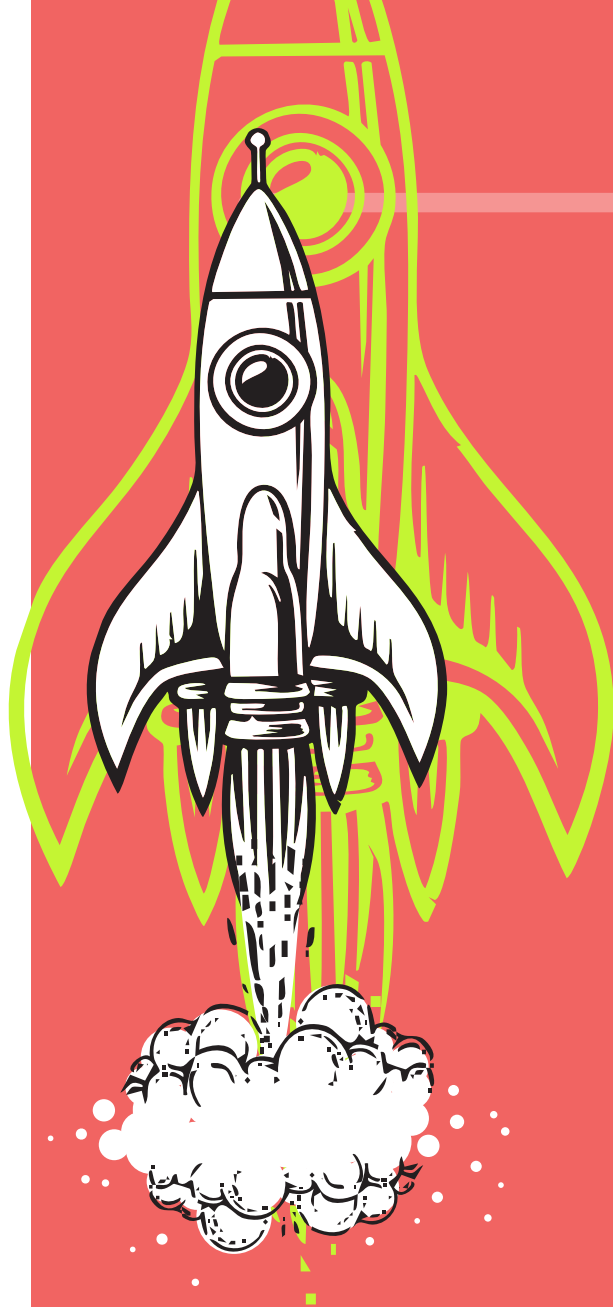
- Comprendre la structure et la trame du Business Plan
- Rédiger un business plan simplifié
- S'initier aux techniques de prise de parole
- Savoir préparer un pitch clair et convaincant

Modalités d'assistante technique

La formation se déroule en partie en e-learning sur la plateforme maformationentrepreneuriat (thinkific.com). Un accès est donné au démarrage de la formation.

Pour les demandes d'assistance et problèmes techniques, contactez votre conseiller référent, ou Fabienne ZALIVADNI contact@c-lance.fr 06 66 19 51 30

La formation prépare à la certification enregistrée au Répertoire Spécifique le 31/01/2025 sous le numéro RS7004
Lien France Compétences <https://www.francecompetences.fr/recherche/rs/7004>



**ACCOMPAGNEMENT
INDIVIDUEL
+ E-LEARNING**

RENFORCÉ

Conduire un projet entrepreneurial

Explorer son idée et ses potentiels

Étudier et valider la faisabilité
de son projet

Bâtir son Business plan



Objectif de la formation

L'objectif de la formation est de valider les grandes étapes de la création d'entreprise du candidat : structurer son projet, préciser son offre, choisir son statut juridique, rédiger son Business Plan et réaliser les démarches d'immatriculation.

Compétences attestées

- Vérifier la cohérence de son projet de création d'entreprise
- Réaliser des études quantitatives et qualitatives du marché ciblé
- Élaborer le Business Model du projet de création d'entreprise
- Choisir la forme juridique la plus adaptée au projet de création d'entreprise
- Évaluer la rentabilité financière de son projet de création d'entreprise
- Sélectionner les moyens de communication et réseaux sociaux les plus adaptés aux personas identifiés
- Analyser les différentes aides possibles à la création d'entreprise
- Élaborer un argumentaire de présentation du projet de création d'entreprise
- Identifier les différentes démarches d'immatriculation de l'entreprise

Méthodes / Modalités pédagogiques

Un accompagnement mixant RDV individuels réalisés par un expert formateur C-Lancé en présentiel (ou en distanciel de type visioconférence) et une formation en e-learning à votre rythme.

Suivi régulier dans la mise en place : appropriation, analyse des résultats, actions correctives.

Modalités d'accessibilité

L'accessibilité aux personnes en situation de handicap est prévue pour cette formation. Le premier contact avec C-Lancé permettra de recueillir les besoins éventuels d'adaptation.

Référente handicap : Fabienne ZALIVADNI - 06 66 19 51 30
fabienne.zalivadni@c-lance.fr

Le + C-Lancé : Une formation sur-mesure qui s'adapte aux besoins de chacun

Modalités d'évaluation

Mise en situation professionnelle portant sur la conduite d'un projet de création d'entreprise avec remise d'un rapport écrit et soutenance orale.

Public

La formation s'adresse aux entrepreneurs souhaitant concevoir et conduire un projet en création d'entreprise.

Prérequis :

Tout public ayant un projet de création d'entreprise, maîtrise des outils bureautiques (traitement de texte, navigation internet, tableur, aisance dans la rédactionnel et le traitement de données chiffrées. Ces prérequis seront validés au travers d'un entretien préalable.

Durée de la formation

53 heures dont : 35h en asynchrone et 18h en synchrone réparties sur 2 à 12 mois selon le rythme et les besoins.

Formateurs

Nos formateurs sont spécialisés dans la création et le développement d'activité.

Nouvelle formation :

Indicateurs à venir

Dates et lieux

Démarrage sur mesure à tout moment de l'année

Délais d'accès : 14 jours minimum

Maison de l'Entreprise

6 Esplanade Anna MARLY
44600 Saint-Nazaire

Maison de l'Entrepreneuriat et des Transitions

1 rue Françoise Sagan
44800 Saint-Herblain

Contenu de la formation

Module 1 - Introduction à l'entrepreneuriat

- Analyser les tendances du marché
- Valider l'adéquation porteur/projet
- Préciser son idée de création d'entreprise
- Comprendre les étapes de la création d'entreprise
- Définir son offre de création d'entreprise
- Appréhender le métier de chef d'entreprise/artisan
- Appliquer l'effectuation à son projet

Module 2 - Analyser son marché et définir sa clientèle cible

- Comprendre les différentes dimensions de l'étude de marché
- Réaliser son étude documentaire avec ChatGPT
- Identifier son cœur de cible
- Identifier et analyser ses concurrents

Module 3 - Comprendre les aspects juridiques et s'immatriculer

- Comprendre les différentes formes juridiques (SARL, EURL, SAS, SASU, l'EI, micro-entreprise)
- Connaître les différents régimes sociaux et fiscaux
- Identifier les partenaires utiles au projet et savoir les mobiliser (avocat, comptables)
- Réaliser les démarches d'immatriculation (infogreffe, Publication au journal officiel, rédaction des statuts)

Module 4 - Identifier les dispositifs d'aides à la création, reprise d'entreprise

Lister et choisir les aides adaptées à son projet :

- Les aides fiscales et sociales
- Les aides à l'embauche
- Les aides à l'innovation
- Les aides sectorielles ou locales
- Les concours à la création d'entreprise

Module 5 - Analyser la rentabilité de son projet et réaliser son prévisionnel financier

- Réaliser le montage financier de son projet : plan de financement, compte de résultat, plan de trésorerie
- Calculer son chiffre d'affaires prévisionnel
- Lister les besoins en investissement & charges de son projet
- Identifier ses ressources, les aides et les financements possibles
- Déterminer son seuil de rentabilité
- Comprendre l'organisation administrative et comptable d'une entreprise
- Valider le statut juridique le plus adapté à son projet

Module 6 - Définir une offre claire et attractive

- Définir son produit ou son service
- Déterminer son prix ou sa gamme de prix
- Identifier les bons canaux de distribution
- Choisir les moyens de communication adaptés
- Comprendre les différents modèles économiques

Module 7 - Communiquer sur les réseaux sociaux et développer son réseau

- Identifier son persona
- Définir ses messages et sa ligne éditoriale
- Choisir les moyens de communication adaptés
- Choisir les réseaux sociaux les plus adaptés
- Créer ses pages professionnelles pour augmenter sa visibilité

Module 8 - Rédiger son Business Plan et pitcher son projet

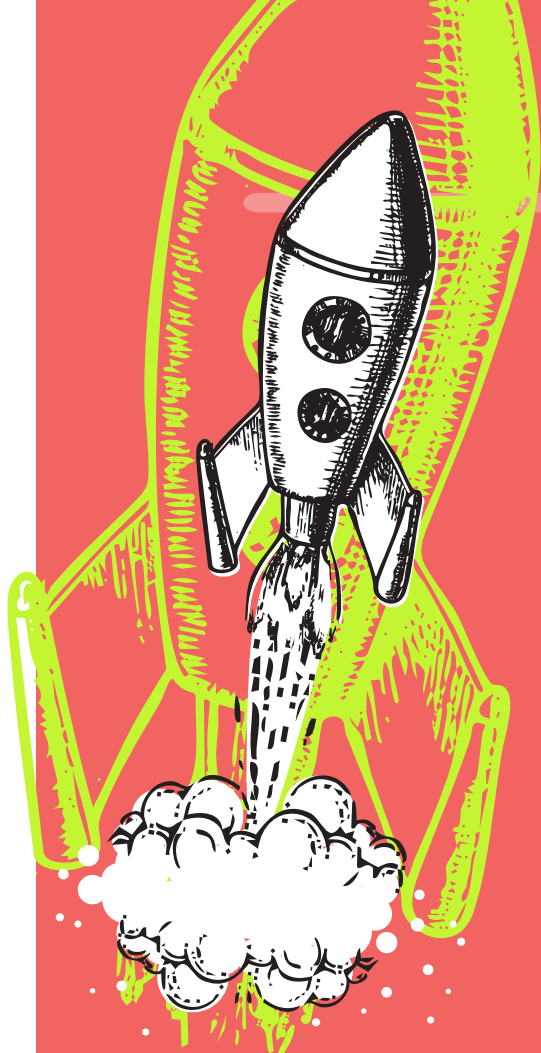
- Comprendre la structure et la trame du Business Plan
- Rédiger un business plan simplifié
- S'initier aux techniques de prise de parole
- Savoir préparer un pitch clair et convaincant

Modalités d'assistante technique

La formation se déroule en partie en e-learning sur la plateforme maformationentrepreneuriat (thinkific.com). Un accès est donné au démarrage de la formation.

Pour les demandes d'assistance et problèmes techniques, contactez votre conseiller référent, ou Fabienne ZALIVADNI contact@c-lance.fr 06 66 19 51 30

La formation prépare à la certification enregistrée au Répertoire Spécifique le 31/01/2025 sous le numéro RS7004
Lien France Compétences <https://www.francecompetences.fr/recherche/rs/7004>



**ACCOMPAGNEMENT
100% INDIVIDUEL**

Conduire un projet entrepreneurial en micro-entreprise

Explorer son idée et ses potentiels

Étudier et valider la faisabilité
de son projet

Bâtir son Business plan



Objectif de la formation

L'objectif de la formation est de répondre aux besoins spécifiques des micro-entrepreneurs, à savoir: définir son projet entrepreneurial, vérifier la cohérence de ce projet avec le régime de la micro-entreprise, identifier les opportunités liées à l'exercice de l'activité projetée, réaliser les démarches administratives liées à la création de sa micro-entreprise, définir le niveau de protection de sa micro-entreprise, élaborer un dispositif de pilotage simple pour garantir la conformité de sa micro-entreprise, concevoir une stratégie de développement de sa micro-entreprise.

Compétences attestées

- Définir son projet entrepreneurial et vérifier sa cohérence avec le régime de la micro-entreprise
- Identifier les opportunités liées à l'exercice, sous le régime de la micro-entreprise, de l'activité projetée
- Réaliser les démarches administratives liées à la création de sa micro-entreprise, en suivant les étapes dans le respect de la procédure applicable, selon le type d'activité exercée
- Définir le niveau de protection (juridique, assurantielle, ...) nécessaire à sa micro-entreprise et à son statut de micro-entrepreneur
- Elaborer un dispositif de pilotage de sa micro-entreprise, en définissant un processus simple de suivi et de contrôle des opérations administratives et comptables obligatoires
- Concevoir une stratégie de développement de sa micro-entreprise, en organisant les opérations commerciales et marketing à engager

Méthodes / Modalités pédagogiques

Un accompagnement réalisé par expert formateur C-Lancé sous forme de RDV individuels en synchrone en présentiel (ou en distanciel type visioconférence).

Suivi régulier dans la mise en place : appropriation, analyse des résultats, actions correctives

Modalités d'accessibilité

L'accessibilité aux personnes en situation de handicap est prévue pour cette formation. Le premier contact avec C-Lancé permettra de recueillir les besoins éventuels d'adaptation.

Référente handicap : Fabienne ZALIVADNI - 06 66 19 51 30
fabienne.zalivadni@c-lance.fr

Le + C-Lancé : Une formation sur-mesure qui s'adapte aux besoins de chacun

Modalités d'évaluation

Mise en situation professionnelle portant sur la conduite d'un projet de création d'une micro-entreprise donnant lieu à la remise d'une note synthétique écrite.

Tarif : 2 460 € NET DE TVA

Public

La formation s'adresse aux entrepreneurs souhaitant concevoir et conduire un projet de création de micro-entreprise.

Prérequis :

Avoir un projet de création de micro-entreprise ou avoir créé une micro-entreprise depuis moins de 2 ans ; Bonne connaissance des outils bureautiques (traitement de texte, navigation internet, tableur ...). Ce prérequis sera validé au travers d'un entretien préalable.

Durée de la formation

21h d'accompagnement individuel en synchrone réparties sur 2 à 12 mois selon le rythme et les besoins.

Formateurs

Nos formateurs sont spécialisés dans la création et le développement d'activité.

Nouvelle formation :

Indicateurs à venir

Dates et lieux

Démarrage sur mesure
à tout moment de l'année

Délais d'accès : 14 jours minimum

Maison de l'Entreprise

6 Esplanade Anna MARLY
44600 Saint-Nazaire

Maison de l'Entrepreneuriat et des Transitions

1 rue Françoise Sagan
44800 Saint-Herblain



Module 1 - La définition et la validation de son projet

- Etoffer et valider son idée
- Identifier ses cibles clientèles
- Elaborer son offre de produits ou de services
- Déterminer ses prix et évaluer les coûts principaux et les marges
- S'appuyer sur des études des tendances du marché
- Formaliser les hypothèses dans un business model simplifié

Module 2 - La cohérence de son projet avec le régime de la microentreprise

- Connaître le fonctionnement global du régime de la microentreprise
- Connaître les obligations et les règles de modalités particulières (cumul avec un emploi salarié ou un emploi de fonctionnaire, règles de bénéfice de l'assurance chômage, ...)

Module 3 - La micro-entreprise : un régime opportun pour mon activité ?

- Connaître les avantages et limites du régime de la microentreprise
- S'assurer de l'adéquation entre mes besoins professionnels et mes objectifs et croissance et le régime de la micro-entreprise
- Identifier les aides éligibles aux microentreprises (ACRE, ARCE ou maintien allocations chômages, prêts d'honneur, ...)
- Connaître les différents choix d'imposition sur les revenus en microentreprise
- Connaître les différentes taxes (CFE, ...)
- Choisir son option concernant la TVA (franchise de TVA ou TVA)

Module 4 - Le régime social et la protection du micro-entrepreneur

- Connaître les modalités de fonctionnement de la protection du micro-entrepreneur : prise en charge des frais de santé, congé maternité/paternité, etc.
- Connaître le fonctionnement et les droits à la retraite du micro-entrepreneur
- Protéger sa micro-entreprise : RC pro, assistance juridique...

Module 5 - Les obligations administratives et comptables en micro-entreprise

- Connaître les obligations administratives (devis et des factures, tenue d'un livre de recettes, ...)
- Déclarer son chiffre d'affaires et connaître les maxima
- Payer les cotisations et charges sociales
- Connaître les autres déclarations fiscales à effectuer : CFE, TVA

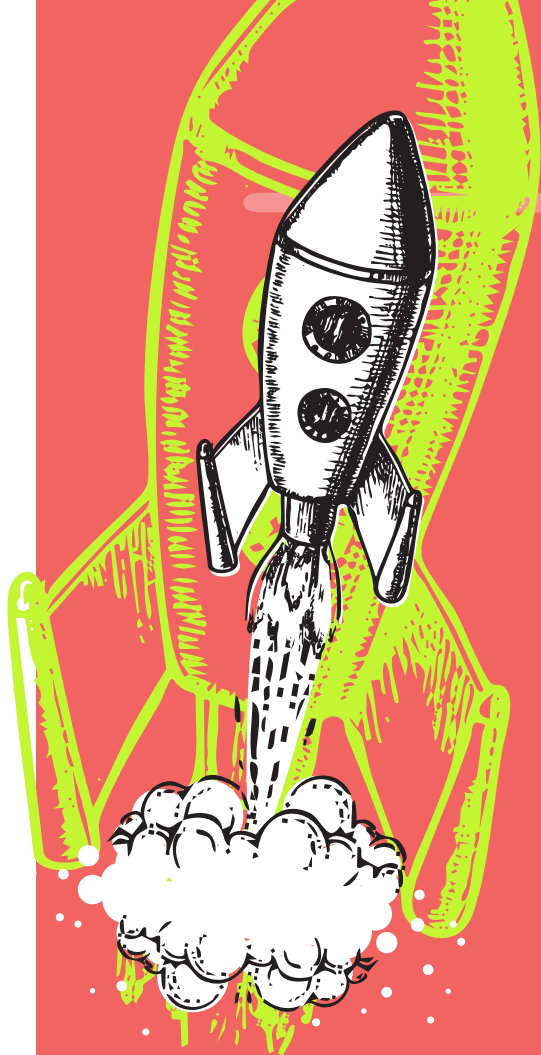
Module 6 - Les stratégies pour développer et augmenter son chiffre d'affaires

- Valider ses cibles, son positionnement et ses propositions de valeurs
- Elaborer une stratégie de communication efficace pour attirer ses premiers clients
- Mettre en place un plan d'actions commerciales

Module 7 : Les formalités de création d'une micro-entreprise

- Connaître les démarches d'immatriculation en fonction de la nature de l'activité
- Connaître les documents justificatifs à réunir pour pouvoir faire les démarches de création
- Choisir les différentes options (versement libératoire de l'IR ou non, déclarations mensuelles ou trimestrielles, ...)





**ACCOMPAGNEMENT
INDIVIDUEL
+ E-LEARNING**

Conduire un projet entrepreneurial en micro-entreprise

Explorer son idée et ses potentiels

Étudier et valider la faisabilité
de son projet

Bâtir son Business plan



Objectif de la formation

L'objectif de la formation est de répondre aux besoins spécifiques des micro-entrepreneurs, à savoir: définir son projet entrepreneurial, vérifier la cohérence de ce projet avec le régime de la micro-entreprise, identifier les opportunités liées à l'exercice de l'activité projetée, réaliser les démarches administratives liées à la création de sa micro-entreprise, définir le niveau de protection de sa micro-entreprise, élaborer un dispositif de pilotage simple pour garantir la conformité de sa micro-entreprise, concevoir une stratégie de développement de sa micro-entreprise.

Compétences attestées

- Définir son projet entrepreneurial et vérifier sa cohérence avec le régime de la micro-entreprise
- Identifier les opportunités liées à l'exercice, sous le régime de la micro-entreprise, de l'activité projetée
- Réaliser les démarches administratives liées à la création de sa micro-entreprise, en suivant les étapes dans le respect de la procédure applicable, selon le type d'activité exercée
- Définir le niveau de protection (juridique, assurantielle, ...) nécessaire à sa micro-entreprise et à son statut de micro-entrepreneur
- Elaborer un dispositif de pilotage de sa micro-entreprise, en définissant un processus simple de suivi et de contrôle des opérations administratives et comptables obligatoires
- Concevoir une stratégie de développement de sa micro-entreprise, en organisant les opérations commerciales et marketing à engager

Méthodes / Modalités pédagogiques

Un accompagnement mixant RDV individuels réalisés par un expert formateur C-Lancé en présentiel (ou en distanciel de type visioconférence) et une formation en e-learning à votre rythme.

Suivi régulier dans la mise en place : appropriation, analyse des résultats, actions correctives.

Modalités d'accessibilité

L'accessibilité aux personnes en situation de handicap est prévue pour cette formation. Le premier contact avec C-Lancé permettra de recueillir les besoins éventuels d'adaptation.

Référente handicap : Fabienne ZALIVADNI - 06 66 19 51 30
fabienne.zalivadni@c-lance.fr

Le + C-Lancé : Une formation sur-mesure qui s'adapte aux besoins de chacun

Modalités d'évaluation

Mise en situation professionnelle portant sur la conduite d'un projet de création d'une micro-entreprise donnant lieu à la remise d'une note synthétique écrite.

Tarif : 2 460 € NET DE TVA

Public

La formation s'adresse aux entrepreneurs souhaitant concevoir et conduire un projet de création de micro-entreprise.

Prérequis :

Avoir un projet de création de micro-entreprise ou avoir créé une micro-entreprise depuis moins de 2 ans ; Bonne connaissance des outils bureautiques (traitement de texte, navigation internet, tableur ...). Ce prérequis sera validé au travers d'un entretien préalable.

Durée de la formation

46 heures dont : 35h en asynchrone et 11h en synchrone réparties sur 2 à 12 mois selon le rythme et les besoins.

Formateurs

Nos formateurs sont spécialisés dans la création et le développement d'activité.

Nouvelle formation :

Indicateurs à venir

Dates et lieux

Démarrage sur mesure
à tout moment de l'année

Délais d'accès : 14 jours minimum

Maison de l'Entreprise

6 Esplanade Anna MARLY
44600 Saint-Nazaire

Maison de l'Entrepreneuriat et des Transitions

1 rue Françoise Sagan
44800 Saint-Herblain



Module 1 - Introduction à l'entrepreneuriat

- Validation de l'idée et définition du projet
- Étude des tendances du marché
- Initiation à la rédaction d'un business plan simplifié

Module 2 - Comment devenir micro-entrepreneur ?

- Les avantages et limites du statut auto-entrepreneur
- Les étapes de création et d'immatriculation

Module 3 - Le régime social et la protection sociale du micro-entrepreneur

- Modalités de fonctionnement de la protection du micro-entrepreneur : prise en charge des frais de santé, congés maternité/paternité, etc.
- La retraite du micro-entrepreneur
- Protéger votre micro-entreprise: RC pro, assistance juridique

Module 4 - La fiscalité sous le régime micro-entrepreneur

- L'imposition sur les revenus d'auto-entrepreneur
- Taxe auto-entrepreneur
- La TVA en auto-entreprise

Module 5 - Les obligations administratives et comptables en micro-entreprise

- Création des devis et des factures
- Tenue d'un livre de recettes
- Déclaration de votre chiffre d'affaires auto-entrepreneur
- Paiement de vos cotisations et charges sociales
- Autres déclarations: CFE, TVA

Module 6 - Les aides financières ouvertes aux micro-entrepreneurs

- L'exonération de début d'activité (ACRE)
- Le maintien des allocations
- Les autres aides: CAPE, NACRE, prêt d'honneur, aides des collectivités territoriales

Module 7 - Elaboration et positionnement de son offre

- Définition des prix
- Notion de coût de revient et de marge
- Établissement des conditions générales de vente (CGV) et contrats

Module 8 - Stratégies pour développer et augmenter son chiffre d'affaires

- Mise en place de stratégie de communication efficace pour attirer ses premiers clients
- Utilisation optimale des réseaux sociaux pour promouvoir son activité
- Leviers de croissance

Modalités d'assistante technique

La formation se déroule en partie en e-learning sur la plateforme [maformationentrepreneuriat \(thinkific.com\)](https://maformationentrepreneuriat.thinkific.com). Un accès est donné au démarrage de la formation.

Pour les demandes d'assistance et problèmes techniques, contactez votre conseiller référent, ou Fabienne ZALIVADNI contact@c-lance.fr 06 66 19 51 30

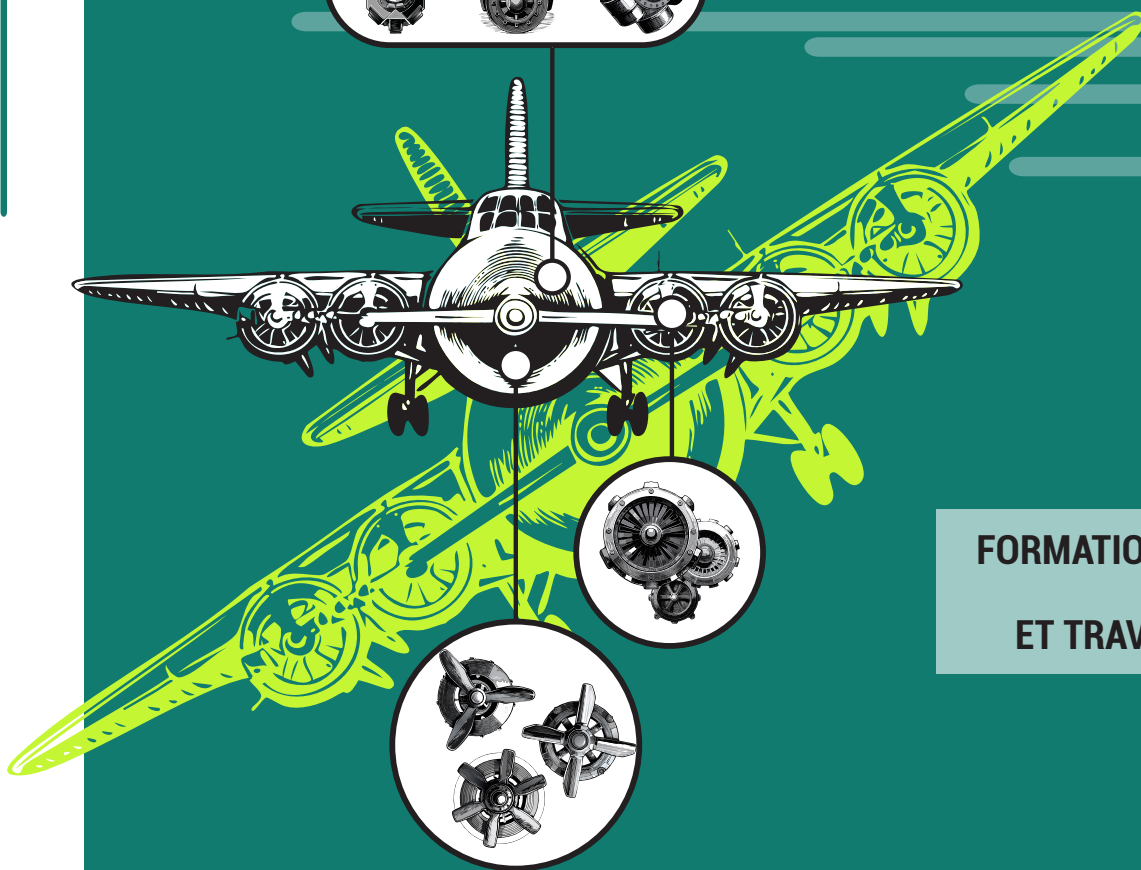
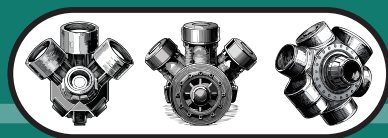


La formation prépare à la certification enregistrée au Répertoire Spécifique le 31/01/2025 sous le numéro RS7005
Lien France Compétences <https://www.francecompetences.fr/recherche/rs/7005>





Développer | Une entreprise / une association



**FORMATION INDIVIDUELLE
EN PRÉSENTIEL
ET TRAVAIL PERSONNEL**

Lancement & développement d'entreprise

Communiquer et vendre

Piloter et trouver des financements

Faire évoluer son statut



Objectif de la formation

Analysez les points forts et les points de vigilance de son entreprise. Concevoir une stratégie commerciale et de communication gagnante. Evaluer la rentabilité et réaliser des prévisions. Choisir un statut juridique adapté à son développement.

Méthodes / Modalités pédagogiques

- Un accompagnement réalisé par un formateur référent C-Lancé.
- Diagnostic initial de son entreprise et de ses besoins.
- Définition des objectifs et orientations stratégiques.
- Mise en place concertée d'un plan d'action opérationnel sur les différents axes.
- Suivi régulier dans la mise en place : appropriation, analyse des résultats, actions correctives.

Modalités d'évaluation

Etat des lieux des compétences en début et fin de formation.

Modalités d'accessibilité

L'accessibilité aux personnes en situation de handicap est prévue pour cette formation. Le premier contact avec C-Lancé permettra de recueillir les besoins éventuels d'adaptation.

Référente handicap : Fabienne ZALIVADNI - 06 66 19 51 30
fabienne.zalivadni@c-lance.fr

Le + C-Lancé : Une formation sur-mesure qui s'adapte aux besoins de chacun

Financeurs

Des prises en charge sont possibles selon votre statut. Sous réserve d'acceptation par les financeurs.

Public

Entrepreneurs installés, intrapreneurs, responsables d'associations souhaitant être soutenu dans leur lancement ou leur développement d'activité.

Prérequis :

Toute demande d'entrée en formation sera validée par C-Lancé lors d'un entretien individuel.

Durée de la formation

36 heures réparties sur 1 an :
12 demi-journées de 3h
soit 1 demi-journée par mois

Formateurs

Nos formateurs sont spécialisés dans la création et le développement d'activité.

Nouvelle formation :

Indicateurs à venir

Dates et lieux

Pour les dates, consulter notre site internet ou contactez-nous
contact@c-lance.fr

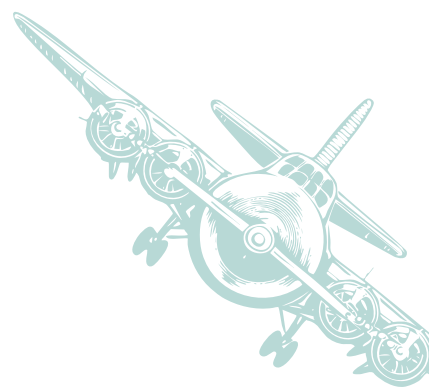
Délais d'accès : 14 jours minimum

Maison de l'Entreprise

6 Esplanade Anna MARLY
44600 Saint-Nazaire

Maison de l'Entrepreneuriat et des Transitions

1 rue Françoise Sagan
44800 Saint-Herblain



Module 1 - Communiquer et vendre

- Vendre plus et mieux
- Analyser et redéfinir son positionnement sur le marché
- Mettre en place une stratégie de communication intégrant la stratégie web
- Construire ses actions commerciales : prospection, entretien de vente

Module 2 - Piloter efficacement son entreprise, décrocher de nouveaux financements

- Réaliser des prévisions budgétaires préalables à tout projet (embauche, investissement, étude de rentabilité)
- Connaître les aides au développement et être orienté vers les acteurs du financement
- Mettre en place un système de gestion et de suivi d'activité efficace

Module 3 - Faire évoluer son statut

- Connaître et comprendre les différences entre les principales formes juridiques et leurs impacts fiscaux et sociaux pour faire le bon choix d'évolution de statut





Développer | Une entreprise / une association



**FORMATION COLLECTIVE
EN PRÉSENTIEL**

Copil
d'entrepreneu·es

Prendre du recul

Bâtir son plan d'actions

Co-construire dans un cadre
d'intelligence collective



Objectifs de la formation

Prendre du recul et faire le point sur son activité et définir sa stratégie.

Bâtir son plan d'actions et le mettre en œuvre.

Co-construire en profitant de l'intelligence collective

Méthodes / Modalités pédagogiques

- Sur 3 mois, séances collectives en présentiel animées appliquées aux besoins des participants, soutenue par l'expertise du formateur C-Lancé. Une alternance de travail individuel et collectif permettant à chaque participant de structurer ses idées pour mieux approfondir. Des méthodes actives facilitant la participation et la coopération.
- Diagnostic initial de son entreprise et de ses besoins
- Définition des objectifs et orientations stratégiques
- Mise en place concertée d'un plan d'action opérationnel
- Suivi de la mise en place : appropriation, analyse des résultats, actions correctives.

Modalités d'évaluation

Etat des lieux des compétences en début et fin de formation.

Modalités d'accessibilité

L'accessibilité aux personnes en situation de handicap est prévue pour cette formation. Le premier contact avec C-Lancé permettra de recueillir les besoins éventuels d'adaptation.

Référente handicap : Fabienne ZALIVADNI - 06 66 19 51 30
fabienne.zalivadni@c-lance.fr

Le + C-Lancé : Une formation sur-mesure qui s'adapte aux besoins de chacun

Financeurs

Des prises en charge sont possibles selon votre statut. Sous réserve d'acceptation par les financeurs.

Public

Entrepreneurs installés, intrapreneurs, responsables d'associations souhaitant être soutenu dans le développement de leur activité.

Prérequis :

Toute demande d'entrée en formation sera validée par C-Lancé lors d'un entretien individuel.

Durée de la formation

1 demi-journée
tous les 15 jours

Soient 21 heures sur 3,5 mois

Formateurs

Nos formateurs sont spécialisés dans la création d'activité et ont une expérience d'animation de collectif autour des projets.

Nouvelle formation :

Indicateurs à venir

Dates et lieux

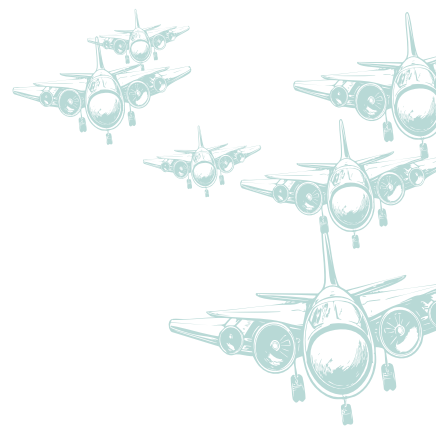
Pour les dates, consulter notre site internet ou contactez-nous
contact@c-lance.fr

Maison de l'Entreprise

6 Esplanade Anna MARLY
44600 Saint-Nazaire

Maison de l'Entrepreneuriat et des Transitions

1 rue Françoise Sagan
44800 Saint-Herblain



Module 1 - Faire le point sur son activité et définir sa stratégie

- Identifier la raison d'être de l'entreprise et interroger son engagement et son impact
- Analyser ses motivations, ses forces, ses freins et ses points d'amélioration
- Définir sa vision, sa mission et ses objectifs

Module 2 - Développer son activité grâce à l'intelligence collective

- Profiter d'un espace coopératif d'apprentissage pour faire émerger des solutions dans les domaines suivants: posture entrepreneuriale, pilotage, communication commerciale, management et organisation...afin de:
 - Développer ses compétences entrepreneuriales,
 - Interroger ses pratiques,
 - Lever des freins
 - Prendre des décisions
- Développer des compétences de gestion de projet par l'expérimentation en coopération : Création d'un événement de A à Z

Module 3 - Plan d'actions et mise en mouvement

- Bâtir un plan d'actions concret et pragmatique et se mettre en mouvement
- Débriefing collectif sur les actions menées sur la séance précédente
- Relever des challenges (sortir de sa zone de confort) pour développer ses compétences transversales: autonomie, agilité, confiance en soi, esprit de coopération, résilience





Développer | Une entreprise / une association



**ACCOMPAGNEMENT
INDIVIDUEL
+ FORMATION COLLECTIVE**

Comptabilité et Gestion pour non comptable

Réaliser les opérations courantes
comptables d'une TPE



Objectif de la formation

Comprendre la logique comptable et lire les principaux documents comptables. Mettre en place une organisation comptable au jour le jour. Etablir une relation de confiance avec vos partenaires financiers et comprendre leur rôle. Evaluer les besoins en financement pour assurer le développement de l'activité. Construire et faire évoluer le plan de trésorerie.

Compétences attestées

- Mettre en place l'organisation comptable de l'entreprise en déterminant des indicateurs de contrôle pertinents
- Etablir un plan financier prévisionnel
- Traiter les opérations comptables courantes (factures clients, factures fournisseurs, salaires, charges, frais, éléments banque...)
- Appliquer les processus liés aux opérations particulières de gestion en lien avec les clients
- Gérer les stocks et/ou offres de services
- Superviser et contrôler les risques d'écarts entre le prévisionnel et le réalisé
- Interagir avec les différents acteurs intervenant sur les opérations comptables de l'entreprise, en s'appuyant sur une lecture éclairée des documents comptables

Méthodes / Modalités pédagogiques

Un accompagnement réalisé par expert formateur C-Lancé sous forme de jours de formation en collectif en présentiel (ou en distanciel type visioconférence) et RDV individuels en synchrone en présentiel (ou en distanciel type visioconférence).

Suivi régulier dans la mise en place : appropriation, analyse des résultats, actions correctives

Modalités d'accessibilité

L'accessibilité aux personnes en situation de handicap est prévue pour cette formation. Le premier contact avec C-Lancé permettra de recueillir les besoins éventuels d'adaptation.

Référente handicap : Fabienne ZALIVADNI - 06 66 19 51 30
fabienne.zalivadni@c-lance.fr

Le + C-Lancé : Une formation sur-mesure qui s'adapte aux besoins de chacun

Modalités d'évaluation

Projet professionnel portant sur la mise en place d'une organisation comptable pour une TPE avec remise d'un rapport et soutenance orale. QCM portant sur les connaissances théoriques de la gestion des opérations comptables courantes d'une TPE.

Tarif : 2 460 € NET DE TVA

Public

La formation s'adresse aux entrepreneurs et gérants de TPE souhaitant acquérir les compétences complémentaires leur permettant d'assurer la gestion des opérations comptables courantes de leur entreprise.

Prérequis :

Expérience professionnelle minimum : 1 à 3 ans selon le diplôme, maîtrise des outils bureautiques (traitement de texte, navigation internet, tableur, aisance dans le rédactionnel et le traitement de données chiffrées. Ces prérequis seront validés au travers d'un entretien préalable.

Durée de la formation

35 heures dont 28h en collectif en présentiel (ou en distanciel type visioconférence) et 7h en RDV individuel en présentiel (ou en distanciel type visioconférence).

Formateurs

Nos formateurs sont spécialisés dans la création, la gestion et le développement d'activité.

Nouvelle formation :

Indicateurs à venir

Dates et lieux

Pour les dates, consulter notre site internet ou contactez-nous
contact@c-lance.fr

Délais d'accès : 14 jours minimum

Maison de l'Entreprise

6 Esplanade Anna MARLY
44600 Saint-Nazaire

Maison de l'Entrepreneuriat et des Transitions

1 rue Françoise Sagan
44800 Saint-Herblain

Contenu de la formation



Module 1 - Savoir lire et comprendre les documents comptables

- Comprendre et lire un bilan, un compte de résultat et un plan comptable
- Etablir et gérer un plan de trésorerie.
- Effectuer les déclarations sociales et fiscales
- Etablir une relation de confiance avec les partenaires de l'entreprise : expert-comptable, banquier

Module 2 - Tenir la comptabilité au jour le jour

- Comprendre les mécanismes de TVA et la déclaration de TVA
- Gérer et déclarer les autres taxes
- Appliquer les règles de facturation : mentions obligatoires, facturation électronique
- Suivre les procédures administratives et respecter les obligations comptables
- Créer et utiliser des documents conformes aux obligations
- Connaître les démarches liées aux déclarations obligatoires

Module 3 - Réaliser le prévisionnel financier de l'activité

- Construire les hypothèses de chiffre d'affaires
- Evaluer le besoin en fonds de roulement (BFR)
- Savoir calculer les charges liées à l'activité
- Réaliser un compte de résultat prévisionnel
- Anticiper les écarts entre le réel et le prévu (recettes et dépenses)
- Créer un tableau de supervision cohérent avec son activité

Module 4 - Assurer le pilotage de l'entreprise

- Préparer le pilotage et la gestion comptable quotidienne
- Déterminer les indicateurs de contrôle
- Construire les tableaux de bord et les tableaux budgétaires

Module 5 - Mettre en place et suivre l'organisation comptable de l'entreprise

- Prévenir et gérer le recouvrement des impayés
- Gérer et optimiser les stocks et/ou offres de services
- Connaître et utiliser des outils de gestion d'activité (logiciels de trésorerie, de facturation, comptabilité, etc.)

La formation mène à la certification RS6485 enregistrée au Répertoire Spécifique France Compétences le 21/12/2023, intitulée 'Réaliser les opérations comptables courantes d'une TPE' et détenue par CREATIFS.

<https://www.francecompetences.fr/recherche/rs/6485>





Développer | Une entreprise / une association



**ACCOMPAGNEMENT
INDIVIDUEL
+ E-LEARNING**

Comptabilité et Gestion pour non comptable

Réaliser les opérations courantes
comptables d'une TPE



Objectif de la formation

Comprendre la logique comptable et lire les principaux documents comptables. Mettre en place une organisation comptable au jour le jour. Etablir une relation de confiance avec vos partenaires financiers et comprendre leur rôle. Evaluer les besoins en financement pour assurer le développement de l'activité. Construire et faire évoluer le plan de trésorerie.

Compétences attestées

- Mettre en place l'organisation comptable de l'entreprise en déterminant des indicateurs de contrôle pertinents
- Etablir un plan financier prévisionnel
- Traiter les opérations comptables courantes (factures clients, factures fournisseurs, salaires, charges, frais, éléments banque...)
- Appliquer les processus liés aux opérations particulières de gestion en lien avec les clients
- Gérer les stocks et/ou offres de services
- Superviser et contrôler les risques d'écarts entre le prévisionnel et le réalisé
- Interagir avec les différents acteurs intervenant sur les opérations comptables de l'entreprise, en s'appuyant sur une lecture éclairée des documents comptables

Méthodes / Modalités pédagogiques

Un accompagnement mixant RDV individuels réalisés par un expert formateur C-Lancé en présentiel (ou en distanciel de type visioconférence) et une formation en e-learning à votre rythme.

Suivi régulier dans la mise en place : appropriation, analyse des résultats, actions correctives.

Modalités d'accessibilité

L'accessibilité aux personnes en situation de handicap est prévue pour cette formation. Le premier contact avec C-Lancé permettra de recueillir les besoins éventuels d'adaptation.

Référente handicap : Fabienne ZALIVADNI - 06 66 19 51 30
fabienne.zalivadni@c-lance.fr

Le + C-Lancé : Une formation sur-mesure qui s'adapte aux besoins de chacun

Modalités d'évaluation

Projet professionnel portant sur la mise en place d'une organisation comptable pour une TPE avec remise d'un rapport et soutenance orale. QCM portant sur les connaissances théoriques de la gestion des opérations comptables courantes d'une TPE.

Public

La formation s'adresse aux entrepreneurs et gérants de TPE souhaitant acquérir les compétences complémentaires leur permettant d'assurer la gestion des opérations comptables courantes de leur entreprise.

Prérequis :

Expérience professionnelle minimum : 1 à 3 ans selon le diplôme, maîtrise des outils bureautiques (traitement de texte, navigation internet, tableur, aisance dans le rédactionnel et le traitement de données chiffrées. Ces prérequis seront validés au travers d'un entretien préalable.

Durée de la formation

46 heures dont 35h en e-learning et 11h en RDV individuel en présentiel (ou en distanciel type visioconférence) réparties sur 2 à 12 mois selon les besoins

Formateurs

Nos formateurs sont spécialisés dans la création, la gestion et le développement d'activité.

Nouvelle formation :

Indicateurs à venir

Dates et lieux

Démarrage sur mesure à tout moment de l'année

Délais d'accès : 14 jours minimum

Maison de l'Entreprise

6 Esplanade Anna MARLY
44600 Saint-Nazaire

Maison de l'Entrepreneuriat et des Transitions

1 rue Françoise Sagan
44800 Saint-Herblain

Contenu de la formation



Module 1 - Savoir lire et comprendre les documents comptables

- Comprendre et lire un bilan, un compte de résultat et un plan comptable
- Etablir et gérer un plan de trésorerie.
- Effectuer les déclarations sociales et fiscales

Module 2 - Tenir la comptabilité au jour le jour

- Comprendre les mécanismes de TVA et la déclaration de TVA
- Gérer et déclarer les autres taxes
- Appliquer les règles de facturation : mentions obligatoires, facturation électronique
- Suivre les procédures administratives et respecter les obligations comptables
- Créer et utiliser des documents conformes aux obligations
- Connaître les démarches liées aux déclarations obligatoires

Module 3 - Réaliser le prévisionnel financier de l'activité

- Construire les hypothèses de chiffre d'affaires
- Evaluer le besoin en fonds de roulement (BFR)
- Savoir calculer les charges liées à l'activité
- Anticiper les écarts entre le réel et le prévu (recettes et dépenses)
- Créer un tableau de supervision cohérent avec son activité

Module 4 - Assurer le pilotage de l'entreprise

- Préparer le pilotage et la gestion comptable quotidienne
- Déterminer les indicateurs de contrôle
- Construire les tableaux de bord et les tableaux budgétaires

Module 5 - Mettre en place et suivre l'organisation comptable de l'entreprise

- Etablir une relation de confiance avec les partenaires de l'entreprise : expert-comptable, banquier
- Prévenir et gérer le recouvrement des impayés
- Gérer et optimiser les stocks et/ou offres de services
- Connaître et utiliser des outils de gestion d'activité (logiciels de trésorerie, de facturation, comptabilité, etc.)

Modalités d'assistante technique

La formation se déroule en partie en e-learning sur la plateforme maformationentrepreneuriat (thinkific.com). Un accès est donné au démarrage de la formation.

Pour les demandes d'assistance et problèmes techniques, contactez votre conseiller référent, ou Fabienne ZALIVADNI contact@c-lance.fr 06 66 19 51 30

La formation mène à la certification RS6485 enregistrée au Répertoire Spécifique France Compétences le 21/12/2023, intitulée 'Réaliser les opérations comptables courantes d'une TPE' et détenue par CREATIFS.

<https://www.francecompetences.fr/recherche/rs/6485>





Développer | Une entreprise / une association



**ACCOMPAGNEMENT
INDIVIDUEL
+ FORMATION COLLECTIVE**

Créer et gérer
le site web de sa TPE
avec un CMS

Construire et faire vivre
un site vitrine et/ou e-commerce



Objectif de la formation

L'objectif de la formation est d'apporter aux personnes souhaitant être présentes sur Internet, la possibilité de créer et de gérer un site, directement, sans la nécessité d'une intervention externe.

Compétences attestées

- Définir le cahier des charges de son projet de création et de gestion en fonction des caractéristiques de l'entreprise, de son environnement ainsi que de ses ressources
- Définir et configurer son CMS, son nom de domaine et son hébergement
- Construire la structure, la navigation et les pages du site Internet
- Choisir et intégrer les contenus dans la structure et les pages du site Internet en fonction de l'actualité de l'entreprise
- Mettre en place les outils de la relation client (formulaires de contact, liens vers les réseaux sociaux, informations légales),
- Intégrer la fonctionnalité e-commerce en ajoutant un module de boutique en ligne
- Mettre en place des solutions de suivi de son site Internet en pilotant le back office et en installant un outil analytique
- Référencer son site Internet avec des outils de référencement.

Méthodes / Modalités pédagogiques

Un accompagnement réalisé par expert formateur C-Lancé sous forme de jours de formation en collectif en présentiel (ou en distanciel type visioconférence) et RDV individuels en synchrone en présentiel (ou en distanciel type visioconférence).

Suivi régulier dans la mise en place : appropriation, analyse des résultats, actions correctives

Modalités d'accessibilité

L'accessibilité aux personnes en situation de handicap est prévue pour cette formation. Le premier contact avec C-Lancé permettra de recueillir les besoins éventuels d'adaptation.

Référente handicap : Fabienne ZALIVADNI - 06 66 19 51 30
fabienne.zalivadni@c-lance.fr

Le + C-Lancé : Une formation sur-mesure qui s'adapte aux besoins de chacun

Modalités d'évaluation

Projet professionnel portant sur la création d'un site internet pour un entrepreneur TPE souhaitant rendre visible son activité et générer plus d'opportunités / de clients nouveaux, avec soutenance orale. QCM portant sur les connaissances théoriques de la création de site internet.

Tarif : 1 960 € NET DE TVA

Public

La formation s'adresse aux porteurs de projet de création de TPE, aux entrepreneurs de TPE, et aux indépendants souhaitant créer et gérer eux-mêmes leur site Internet.

Prérequis :

Maîtrise des outils bureautiques traitement de texte, traitement des images, navigation internet, tableur; Aisance dans le rédactionnel et le traitement de données chiffrées.

Durée de la formation

28 heures dont 21h en collectif en présentiel (ou en distanciel type visioconférence) et 7h en RDV individuel en présentiel (ou en distanciel type visioconférence).

Formateurs

Nos formateurs sont spécialisés dans la création de site web.

Nouvelle formation :

Indicateurs à venir

Dates et lieux

Pour les dates, consulter notre site internet ou contactez-nous
contact@c-lance.fr

Délais d'accès : 14 jours minimum

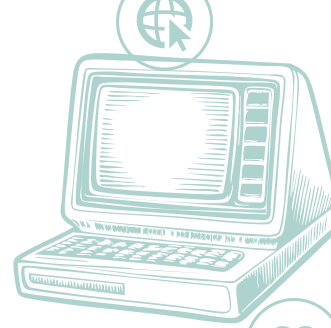
Maison de l'Entreprise

6 Esplanade Anna MARLY
44600 Saint-Nazaire

Maison de l'Entrepreneuriat et des Transitions

1 rue Françoise Sagan
44800 Saint-Herblain

Contenu de la formation



Module 1 - Le cahier des charges, les objectifs et la stratégie webmarketing

- Comprendre les enjeux du cahier des charges d'un site internet
- Identifier les objectifs de son entreprise sur internet
- Réaliser un Benchmark des sites concurrents
- Appréhender les différentes dimensions d'une stratégie webmarketing
- Rédiger le cahier des charges de son projet de site internet
- Définir une stratégie web marketing cohérente
- Définir les besoins de formations et/ou d'externalisation en fonction des compétences et moyens effectifs

Module 2 - L'hébergement, l'environnement et les extensions

- Comprendre les bases du fonctionnement d'internet et des protocoles spécifiques (FTP/ BDD / Registrar / Hébergeurs)
- Installer et configurer un environnement de travail web (navigateurs, FTP)
- Choisir et réserver son nom de domaine et son hébergement
- Choisir et configurer un CMS (WordPress)
- Choisir et configurer des extensions
- Choisir et configurer un thème et/ou un template

Module 3 - L'arborescence, l'ergonomie et l'intégration

- Comprendre les bases de l'UX / UI design
- Préciser les cas d'usage et scénarios répondants aux objectifs
- Concevoir l'arborescence et les chemins d'utilisateurs
- Concevoir l'ergonomie des différents templates
- Configurer le thème en respectant la charte graphique

Module 4 - Les lignes éditoriales, leur planning et leur flux de diffusion

- Identifier les différents flux de diffusion web et leurs publics
- Créer des personas
- Concevoir un planning de diffusion
- S'appropriier les outils de mise en œuvre de la stratégie webmarketing
- Intégrer les différents contenus
- Concevoir des compositions intégrant la charte graphique

Module 5 - L'expérience et la relation client, la fidélisation, l'accessibilité et le cadre légal

- Comprendre les enjeux de UX design et de l'accessibilité
- Comprendre les bases du RGPD
- Définir une politique de confidentialité
- Configurer les extensions spécifiques pour s'assurer du respect du cadre légal
- S'approprier les méthodologies d'inclusion

Module 6 - La gestion d'une boutique en ligne et son cadre juridique

- Comprendre les bases du e-commerce
- Connaître les enjeux du tunnel de vente
- Configurer une extension de e-commerce (WooCommerce)
- Construire un catalogue et concevoir ses fiches produits
- Configurer le tunnel de vente jusqu'au paiement
- Comprendre le cadre juridique et appliquer le cadre légal de la vente en ligne

Module 7 - L'analyse de performance et l'optimisation technique

- Identifier les indicateurs clé de performance pertinents
- Identifier et utiliser des outils d'analyse de ces indicateurs
- Définir et appliquer une stratégie d'analyse et d'optimisation itérative
- Savoir mettre en place et maintenir une veille technique

Module 8 - L'analyse des flux et l'optimisation SEO/SEA

- Comprendre les bases des différents référencements (SEO / SEA / SUX)
- Identifier les indicateurs utilisateurs pertinents
- Identifier et utiliser des outils d'analyse de ces indicateurs
- Définir et appliquer une stratégie d'analyse et d'optimisation itérative
- Savoir mettre en place et maintenir une veille sectorielle

La formation mène à la certification RS6685 enregistrée au Répertoire Spécifique de France Compétences le 27/06/2024, intitulée 'Créer et gérer le site internet de sa TPE à l'aide d'un CMS' et détenue par CREATIFS
<https://www.francecompetences.fr/recherche/rs/6685/>





Développer | Une entreprise / une association



**ACCOMPAGNEMENT
INDIVIDUEL
+ E-LEARNING**

Créer et gérer
le site web de sa TPE
avec un CMS

Construire et faire vivre
un site vitrine et/ou e-commerce



Objectif de la formation

L'objectif de la formation est d'apporter aux personnes souhaitant être présentes sur Internet, la possibilité de créer et de gérer un site, directement, sans la nécessité d'une intervention externe.

Compétences attestées

- Définir le cahier des charges de son projet de création et de gestion en fonction des caractéristiques de l'entreprise, de son environnement ainsi que de ses ressources
- Définir et configurer son CMS, son nom de domaine et son hébergement
- Construire la structure, la navigation et les pages du site Internet
- Choisir et intégrer les contenus dans la structure et les pages du site Internet en fonction de l'actualité de l'entreprise
- Mettre en place les outils de la relation client (formulaires de contact, liens vers les réseaux sociaux, informations légales),
- Intégrer la fonctionnalité e-commerce en ajoutant un module de boutique en ligne
- Mettre en place des solutions de suivi de son site Internet en pilotant le back office et en installant un outil analytique
- Référencer son site Internet avec des outils de référencement.

Méthodes / Modalités pédagogiques

Un accompagnement mixant RDV individuels réalisés par un expert formateur C-Lancé en présentiel (ou en distanciel de type visioconférence) et une formation en e-learning à votre rythme.

Suivi régulier dans la mise en place : appropriation, analyse des résultats, actions correctives.

Modalités d'accessibilité

L'accessibilité aux personnes en situation de handicap est prévue pour cette formation. Le premier contact avec C-Lancé permettra de recueillir les besoins éventuels d'adaptation.

Référente handicap : Fabienne ZALIVADNI - 06 66 19 51 30
fabienne.zalivadni@c-lance.fr

Le + C-Lancé : Une formation sur-mesure qui s'adapte aux besoins de chacun

Modalités d'évaluation

Projet professionnel portant sur la création d'un site internet pour un entrepreneur TPE souhaitant rendre visible son activité et générer plus d'opportunités / de clients nouveaux, avec soutenance orale. QCM portant sur les connaissances théoriques de la création de site internet.

Tarif : 1 960 € NET DE TVA

Public

La formation s'adresse aux porteurs de projet de création de TPE, aux entrepreneurs de TPE, et aux indépendants souhaitant créer et gérer eux-mêmes leur site Internet.

Prérequis :

Maîtrise des outils bureautiques traitement de texte, traitement des images, navigation internet, tableur; Aisance dans le rédactionnel et le traitement de données chiffrées.

Durée de la formation

42 heures dont 35h en e-learning et 7h en RDV individuel en présentiel (ou en distanciel type visioconférence) réparties sur 2 à 12 mois selon les besoins

Formateurs

Nos formateurs sont spécialisés dans la création de site web.

Nouvelle formation :

Indicateurs à venir

Dates et lieux

Démarrage sur mesure
à tout moment de l'année

Délais d'accès : 14 jours minimum

Maison de l'Entreprise

6 Esplanade Anna MARLY
44600 Saint-Nazaire

Maison de l'Entrepreneuriat et des Transitions

1 rue Françoise Sagan
44800 Saint-Herblain

Contenu de la formation

Module 1 - Le cahier des charges, les objectifs et la stratégie webmarketing

- Comprendre les enjeux du cahier des charges d'un site internet
- Identifier les objectifs de son entreprise sur internet
- Réaliser un Benchmark des sites concurrents
- Appréhender les différentes dimensions d'une stratégie webmarketing
- Rédiger le cahier des charges de son projet de site internet
- Définir une stratégie web marketing cohérente
- Définir les besoins de formations et/ou d'externalisation en fonction des compétences et moyens effectifs

Module 2 - L'hébergement, l'environnement et les extensions

- Comprendre les bases du fonctionnement d'internet et des protocoles spécifiques (FTP/ BDD / Registrar / Hébergeurs)
- Installer et configurer un environnement de travail web (navigateurs, FTP)
- Choisir et réserver son nom de domaine et son hébergement
- Choisir et configurer un CMS (WordPress)
- Choisir et configurer des extensions
- Choisir et configurer un thème et/ou un template

Module 3 - L'arborescence, l'ergonomie et l'intégration

- Comprendre les bases de l'UX / UI design
- Préciser les cas d'usage et scénarios répondants aux objectifs
- Concevoir l'arborescence et les chemins d'utilisateurs
- Concevoir l'ergonomie des différents templates
- Configurer le thème en respectant la charte graphique

Module 4 - Les lignes éditoriales, leur planning et leur flux de diffusion

- Identifier les différents flux de diffusion web et leurs publics
- Créer des personas
- Concevoir un planning de diffusion
- S'approprier les outils de mise en œuvre de la stratégie webmarketing
- Intégrer les différents contenus
- Concevoir des compositions intégrant la charte graphique

Module 5 - L'expérience et la relation client, la fidélisation, l'accessibilité et le cadre légal

- Comprendre les enjeux de UX design et de l'accessibilité
- Comprendre les bases du RGPD
- Définir une politique de confidentialité
- Configurer les extensions spécifiques pour s'assurer du respect du cadre légal
- S'approprier les méthodologies d'inclusion

Module 6 - La gestion d'une boutique en ligne et son cadre juridique

- Comprendre les bases du e-commerce
- Connaître les enjeux du tunnel de vente
- Configurer une extension de e-commerce (WooCommerce)
- Construire un catalogue et concevoir ses fiches produits
- Configurer le tunnel de vente jusqu'au paiement
- Comprendre le cadre juridique et appliquer le cadre légal de la vente en ligne

Module 7 - L'analyse de performance et l'optimisation technique

- Identifier les indicateurs clé de performance pertinents
- Identifier et utiliser des outils d'analyse de ces indicateurs
- Définir et appliquer une stratégie d'analyse et d'optimisation itérative
- Savoir mettre en place et maintenir une veille technique

Module 8 - L'analyse des flux et l'optimisation SEO/SEA

- Comprendre les bases des différents référencement (SEO / SEA / SUX)
- Identifier les indicateurs utilisateurs pertinents
- Identifier et utiliser des outils d'analyse de ces indicateurs
- Définir et appliquer une stratégie d'analyse et d'optimisation itérative
- Savoir mettre en place et maintenir une veille sectorielle

Modalités d'assistante technique

La formation se déroule en partie en e-learning sur la plateforme maformationentrepreneuriat (thinkific.com). Un accès est donné au démarrage de la formation.

Pour les demandes d'assistance et problèmes techniques, contactez votre conseiller référent, ou Fabienne ZALIVADNI contact@c-lance.fr 06 66 19 51 30

La formation mène à la certification RS6685 enregistrée au Répertoire Spécifique de France Compétences le 27/06/2024, intitulée 'Créer et gérer le site internet de sa TPE à l'aide d'un CMS' et détenue par CREATIFS <https://www.francecompetences.fr/recherche/rs/6685/>